

## TREVISTAR CR3



**Manichino stiracamicie soffiato. esclusivo sistema SideDry per l'asciugatura delle cuciture laterali. ingombro ridotto.**

**Codici prodotto: 5261, 5262, 5263, 5264**



[GUARDA IL VIDEO](#)

**Gamma stira camicie: a partire da 100 camicie al giorno**

[SCOPRI I MACCHINARI](#)

**DESCRIZIONE:** Trevistar CR3, ultima generazione di stiracamicie soffiato, sintesi della ventennale esperienza Trevil nello stiro automatizzato della camicie. Il nuovo Trevistar CR3 è equipaggiato con l'esclusivo sistema **SideDry**. Il dispositivo **SideDry** è un'innovazione assoluta di Trevil: non solo imprime la tensione verticale alle cuciture dei fianchi ma è anche in grado di concentrare su di esse il flusso di aria calda, per un'asciugatura più rapida. Il risultato è una camicia perfettamente asciutta in meno tempo. Trevistar CR3 non richiede personale specializzato; qualsiasi operatore può imparare ad usarlo in pochi giorni. L'intuitivo pannello di controllo touch screen TreviTouch e una posizione di lavoro ergonomicamente ottimizzata rendono Trevistar CR3 estremamente semplice e confortevole da usare. Le principali caratteristiche di Trevistar CR3 sono:

- Possibilità di regolare l'angolo della manica.
- Bracci tendimanica dotati di controllo antistretch. Questa caratteristica permette di imprimere alle maniche solo la tensione necessaria, previene la deformazione del davanti della camicia e preserva i tessuti delicati.
- Regolazione dell'ampiezza delle spalle. Elemento importante per ottenere una stiratura perfetta del giro manica, senza grinze sulle camicie grandi e senza marcature della spalla sulle camicie piccole.
- Carro tensore a cinque pinze per una messa in tensione perfetta e omogenea dell'orlo della camicia.
- Pala frontale riscaldata per la pressatura del cannoncino.
- Espansori laterali con funzione antistretch.
- Cappa per l'asciugatura delle spalle e del carré.
- Economizzatore per risparmiare energia e rendere più veloce l'asciugatura, grazie all'utilizzo di aria più calda.
- Pinze per le maniche corte e sistema di asciugatura dei fessini di serie.

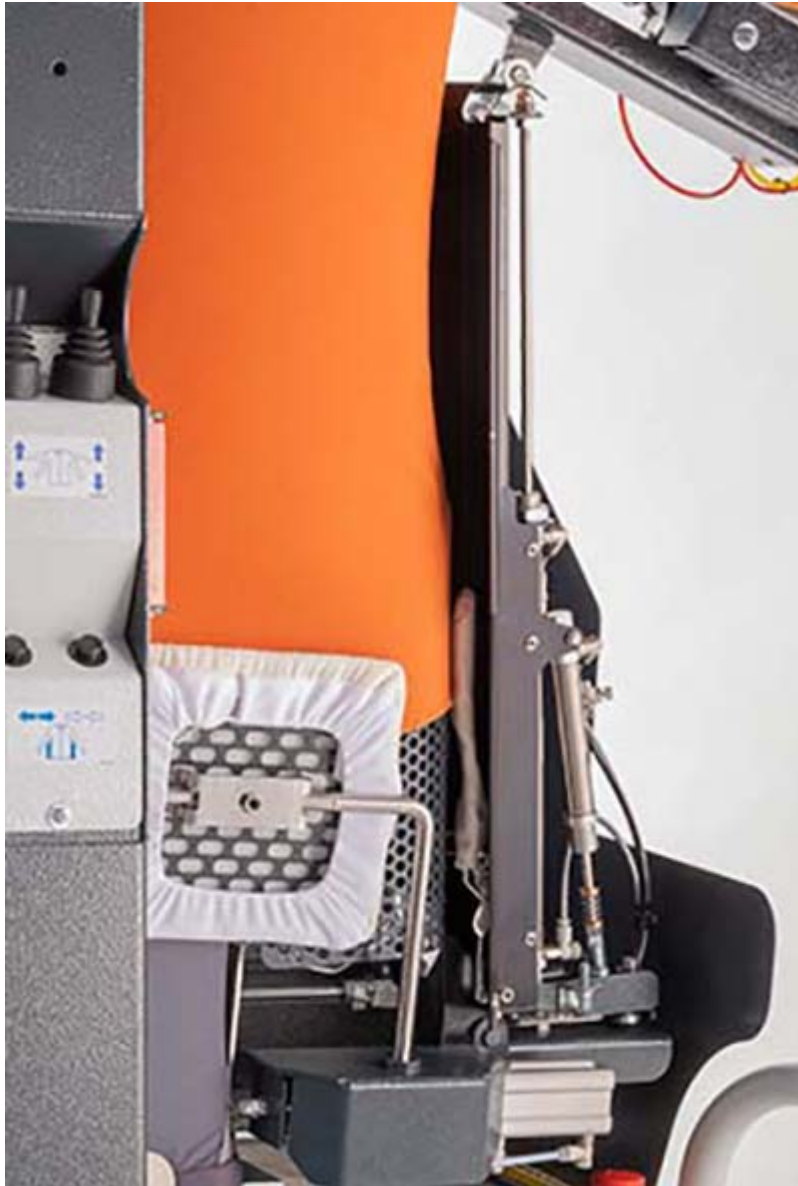
È disponibile come optional un mini ferro per la stiratura dei taschini. Predisposizione certificata per **Industria 4.0**: La consolle TreviTouch è predisposta per la connessione cablata o wireless alla rete. Il software IronNet, disponibile su richiesta, permette di condividere programmi e dati di performance con la macchina. Con il software forniamo una relazione tecnica certificata per facilitare l'ottenimento delle agevolazioni. Produttività reale: 40-50 camicie all'ora.

### Come si calcola la produttività effettiva di uno stiracamicie?

Non è sufficiente considerare la durata del programma di stiratura. A questo va aggiunto il tempo che l'operatore impiega per vestire e svestire il manichino e l'eventuale tempo per i ritocchi manuali a ferro, che possono richiedere diversi minuti se la qualità della stiratura automatica non consente di consegnare la camicia direttamente. L'automazione nella stiratura della camicia raggiunge con Trevil livelli di eccellenza. Il nostro obiettivo è, infatti, quello di ottenere una camicia stirata in maniera impeccabile, per evitare i ritocchi manuali che influirebbero in negativo sulla produzione oraria. Curiamo inoltre che i nostri manichini siano facili e comodi da usare, per ridurre i tempi che l'operatore impiega per vestire e svestire la camicia.

## CARATTERISTICHE

[vc\_row][vc\_column width="1/2"]



[/vc\_column][vc\_column width="1/2"][vc\_empty\_space height="10px"][vc\_column\_text]

#### **Sistema di tensionamento verticale a 5 pinze**

Il carro è equipaggiato con 5 pinze di tensionamento per garantire una perfetta finitura dell'orlo. La forza di tensionamento delle pinze può essere regolata o completamente esclusa per i tessuti delicati.

**Dispositivo SideDry per le cuciture laterali**

Il dispositivo SideDry è un'innovazione assoluta Trevil. Il sistema imprime una tensione verticale alle cuciture dei fianchi e nello stesso tempo concentra un flusso di aria calda lungo tutta la lunghezza della cucitura, risultato: una camicia perfettamente asciutta in meno tempo.

**Espansori laterali con dispositivo anti-stretching**

Un sensore sugli espansori trova automaticamente la taglia della camicia ed evita deformazioni. È possibile regolare l'intensità del tiraggio degli espansori o escluderli completamente, ad esempio per i tessuti elasticizzati.

[/vc\_column\_text][/vc\_column][/vc\_row]

[vc\_row][vc\_column width="1/2"]



[/vc\_column][vc\_column width="1/2"][vc\_empty\_space height="10px"][vc\_column\_text]

**Adaptive Clamp**

Adaptive Clamp è la nuova paletta per la parte anteriore dell'orlo che adegua la propria posizione al profilo della camicia, per una stiratura ancora migliore, senza pieghe orizzontali.

[/vc\_column\_text][/vc\_column][/vc\_row]

[vc\_row][vc\_column width="1/2"]



[/vc\_column][vc\_column width="1/2"][vc\_empty\_space height="10px"][/vc\_column\_text]

**Pinze maniche corte incluse**

Entrambi i modelli con pinze FC o S, forniscono una finitura arrotondata delle maniche corte. Il preciso controllo del tensionamento evita deformazioni.

[/vc\_column\_text][/vc\_column][/vc\_row]

[vc\_row][vc\_column width="1/2"]



[/vc\_column][vc\_column width="1/2"][vc\_empty\_space height="10px"][vc\_column\_text]

#### **Pala fermacollo pneumatica**

La pala fermacollo presenta una comoda tacca di riferimento per posizionare correttamente il colletto. Inoltre è fatta in modo da poter infilare e sfilare facilmente anche i capi chiusi davanti, come le polo e le T-shirt.

[/vc\_column\_text][/vc\_column][/vc\_row]

[vc\_row][vc\_column width="1/2"]



[/vc\_column][vc\_column width="1/2"][vc\_empty\_space height="10px"][vc\_column\_text]

#### **Pala frontale riscaldata**

La pala frontale pressa la parte frontale della camicia senza danneggiare i bottoni.  
Per una maggiore ergonomia i controlli che servono durante il ciclo sono integrati nella pala.

[/vc\_column\_text][/vc\_column][/vc\_row]



[vc\_row][vc\_column width="1/2"]



[/vc\_column][vc\_column width="1/2"][vc\_empty\_space height="10px"][vc\_column\_text]

#### **Regolazione pneumatica dell'altezza delle pinze tendimanica**

Le pinze tendimanica sono regolabili in altezza tramite comodi joystick posti sulla pala frontale.

[/vc\_column\_text][vc\_column][vc\_row]

[vc\_row][vc\_column width="1/2"]



[/vc\_column][vc\_column width="1/2"][vc\_empty\_space height="10px"][vc\_column\_text]

#### **Regolazione pneumatica dell'ampiezza delle spalle**

Comodi tasti sulla pala frontale permettono di regolare l'apertura degli estensori spalle per ottenere una stiratura perfetta del giro manica, senza grinze sulle camicie grandi e senza marcature della spalla sulle camicie piccole.

[/vc\_column\_text][/vc\_column][/vc\_row]

[vc\_row][vc\_column width="1/2"]



[/vc\_column][vc\_column width="1/2"][vc\_empty\_space height="10px"][vc\_column\_text]

#### **Programmatore touchscreen Trevi-Touch**

Tutti i movimenti di tensionamento sono controllati elettronicamente e possono essere regolati per stirare qualsiasi tipo di tessuto: dal cotone pesante ai tessuti elasticizzati.

- Possibilità di personalizzare un numero illimitato di programmi
- Può essere tradotto in qualsiasi lingua
- Fornisce una semplice interfaccia grafica
- La programmazione è protetta da password
- Software integrato di manutenzione e diagnostica
- La versione software può essere aggiornata con grande facilità tramite chiave USB o da remoto tramite software IronNet (opzionale).

[/vc\_column\_text][/vc\_column][vc\_row]

[vc\_row][vc\_column width="1/2"]



[/vc\_column][vc\_column width="1/2"][vc\_empty\_space height="10px"][vc\_column\_text]

### interfaccia SMART

Operazioni super semplici e controllo completo del tensionamento a portata di mano.

[/vc\_column\_text][/vc\_column][/vc\_row]

[vc\_row][vc\_column width="1/2"]





[/vc\_column][vc\_column width="1/2"][vc\_empty\_space height="10px"][vc\_column\_text]

**Semplicità di manutenzione e di risoluzione dei problemi**

Attraverso una comoda finestra d'ispezione è possibile controllare lo stato delle parti vitali in pochissimo tempo. Dei messaggi pop-up ricordano di fare la manutenzione ordinaria e segnalano le possibili anomalie direttamente sulla console.

[/vc\_column\_text][/vc\_column][vc\_row]

[vc\_row][vc\_column width="1/2"]



[/vc\_column][vc\_column width="1/2"][vc\_empty\_space height="10px"][vc\_column\_text]

### Console riposizionabile

La console può essere posizionata sul lato destro o sinistro della macchina, a seconda della posizione della pressa collo/polsi e del layout del negozio.

[/vc\_column\_text][vc\_column][vc\_row]

[vc\_row][vc\_column width="1/2"]



[/vc\_column][vc\_column width="1/2"][vc\_empty\_space height="10px"][vc\_column\_text]

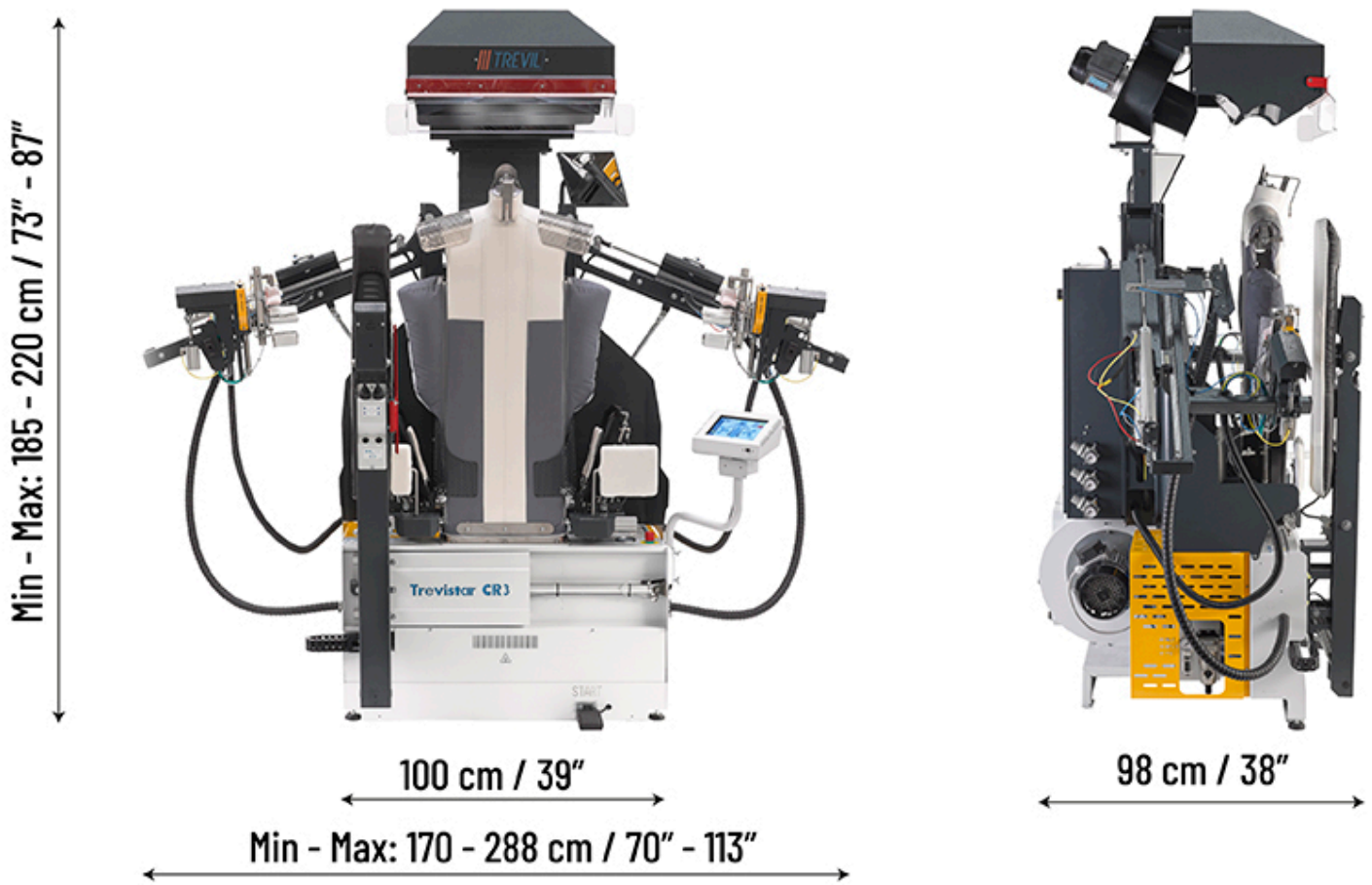
### Comandi con un solo pedale

Non perdere tempo a cercare i comandi.

[/vc\_column\_text][vc\_column][vc\_row]

[vc\_row][vc\_column width="1/2"]





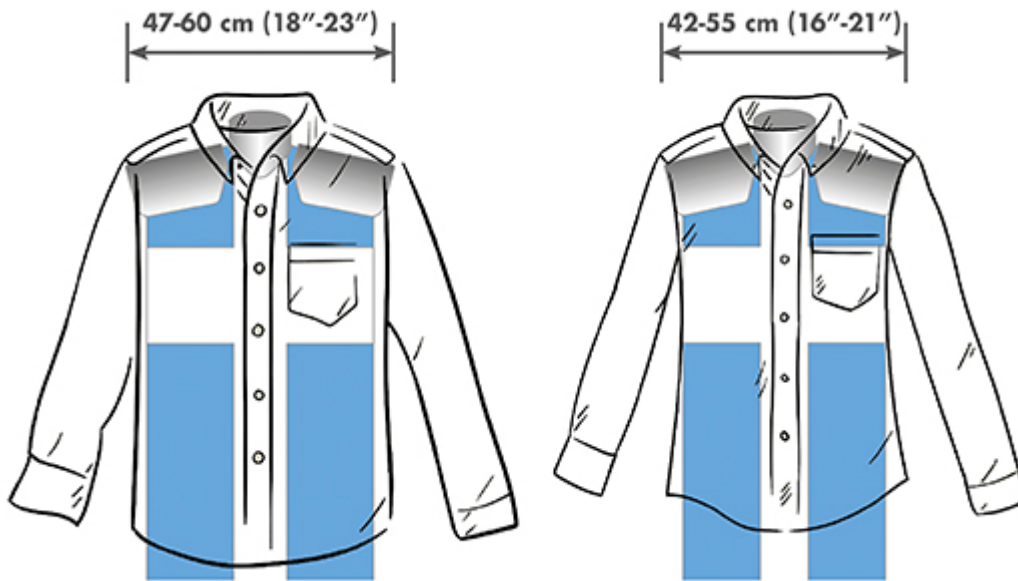
[/vc\_column][vc\_column width="1/2"][vc\_empty\_space height="10px"][vc\_column\_text]

**Un mago dello spazio**

Occupata soltanto 0,8 m2, il più piccolo del mercato.  
 La profondità può essere ridotta fino ad 83 cm per l'installazione.

[/vc\_column\_text][/vc\_column][vc\_row]

[vc\_row][vc\_column width="1/2"]



[/vc\_column][vc\_column width="1/2"][vc\_empty\_space height="10px"][vc\_column\_text]

#### **Busto disponibile in due misure**

Forma standard per camicie da uomo e un busto più stretto per le camicie da donna.

[/vc\_column\_text][/vc\_column][/vc\_row]

[vc\_row][vc\_column width="1/2"]



[/vc\_column][vc\_column width="1/2"][vc\_empty\_space height="10px"][vc\_column\_text]

### **Cappa**

Abbatte i costi operativi e permette di ridurre i tempi di stiratura e di consumo del vapore.

Ricicla l'aria calda proveniente dal busto e la reindirizza sui punti critici della camicia: spalle e cuciture. La stiratura è morbida e priva di pieghe e non vi è contatto fra tessuto e parti metalliche. La larghezza delle spalle può essere regolata mentre la cappa è in funzione.

Al termine dell'asciugatura un meccanismo automatico devia l'aria calda all'esterno. L'ambiente di lavoro risulta quindi più confortevole.

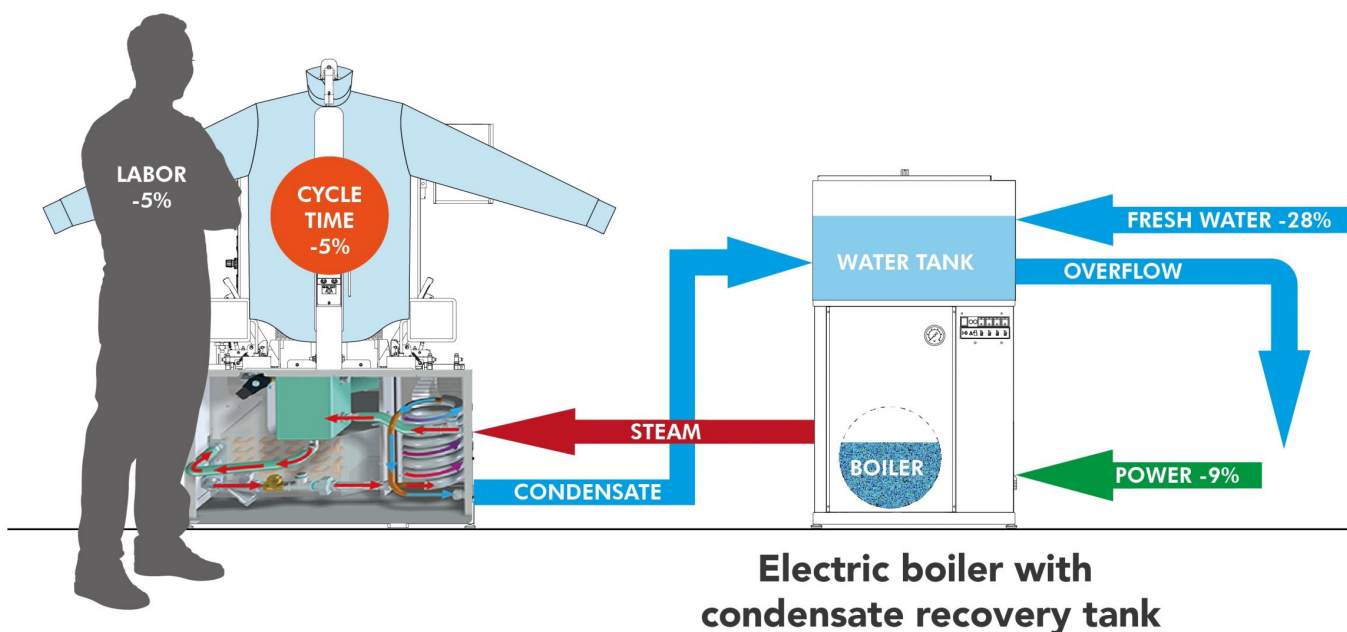
L'illuminazione a LED riduce l'affaticamento dell'operatore.

[SCOPRI DI PIÙ](#)

[/vc\_column\_text][vc\_column][vc\_row]

[vc\_row][vc\_column width="1/2"]

## Trevistar CR3 shirt finisher with Trevil economizer



[/vc\_column][vc\_column width="1/2"] [vc\_empty\_space height="10px"] [vc\_column\_text]

### Economizzatore

L'economizzatore Trevil aumenta l'efficienza del manichino Trevistar. Si trova all'interno del corpo macchina in una posizione che non ne aumenta l'ingombro.



Recuperando il calore delle condense, l'economizzatore aumenta la temperatura dell'aria utilizzata per l'asciugatura. In questo modo diminuiscono i tempi del ciclo e si risparmiano vapore, acqua ed energia.

[SCOPRI DI PIÙ](#)

[/vc\_column\_text][vc\_column][vc\_row]

[vc\_row][vc\_column][vc\_column\_text]

#### Disponibile in due versioni

- Con pinze manica tipo FC – Stiro pressato.
- Con pinze manica tipo S – Stiro soffiato.

[/vc\_column\_text][vc\_column][vc\_row]

[vc\_row][vc\_column width="1/2"]



[/vc\_column][vc\_column width="1/2"] [vc\_empty\_space height="10px"] [vc\_column\_text]

#### Finitura pressata del polsino

Scegliere il modello pinze FC per una stiratura pressata dei polsini e delle pinces.

[/vc\_column\_text][/vc\_column][/vc\_row]

[vc\_row][vc\_column width="1/2"]



[/vc\_column][vc\_column width="1/2"][vc\_empty\_space height="10px"]

#### **Finitura soffiata del polsino**

Scegliere le pinze maniche “tipo S” per una stiratura morbida e naturale simile alla stiratura a mano.

[/vc\_column\_text][/vc\_column][/vc\_row]

## OPTIONAL



### **ferrop per ritocchi (F015)**

Preciso e leggero. La scelta preferenziale per le camicie umide.

[SCOPRI DI PIÙ](#)



**FERRO ELETTROVAPORE (F022)**
[SCOPRI DI PIÙ](#)

**CONO PER LA FORMATURA DEL COLLO**
**DATI TECNICI**

	5261	5262	5263	5264
<b>Descrizione</b>	Pinze mod. S – Busto regular	Pinze mod. S – Busto stretto	Pinze mod. FC – Busto regular	Pinze mod. FC – Busto stretto
<b>Allacciamento elettrico</b>	400V 3N 50Hz 220V 3 60Hz	400V 3N 50Hz 220V 3 60Hz	400V 3N 50Hz 220V 3 60Hz	400V 3N 50Hz 220V 3 60Hz
<b>Potenza installata</b>	4 kW	4 kW	4,9 kW	4,9 kW
<b>Potenza soffiaggio</b>	2,2 kW 3 HP	2,2 kW 3 HP	2,2 kW 3 HP	2,2 kW 3 HP
<b>Potenza aspirazione</b>	0,35 kW 0,5 HP	0,35 kW 0,5 HP	0,35 kW 0,5 HP	0,35 kW 0,5 HP
<b>Pala frontale</b>	1000 W	1000 W	1000 W	1000 W



	5261	5262	5263	5264
<b>Cappa</b>	0,45 kW 0,6 HP	0,45 kW 0,6 HP	0,45 kW 0,6 HP	0,45 kW 0,6 HP
<b>Presse fessini</b>	–	–	0,45 kW x 2	0,45 kW x 2
<b>Consumo vapore</b>	35 kg/h 77 lbs/h	35 kg/h 77 lbs/h	35 kg/h 77 lbs/h	35 kg/h 77 lbs/h
<b>Consumo aria</b>	20 NI/cycle 0,71 cfm	20 NI/cycle 0,71 cfm	20 NI/cycle 0,71 cfm	20 NI/cycle 0,71 cfm
<b>Pressione vapore</b>	8 bar 116 PSI	8 bar 116 PSI	8 bar 116 PSI	8 bar 116 PSI
<b>Pressione aria</b>	600 – 700 kPa 87-100 PSI	600 – 700 kPa 87-100 PSI	600 – 700 kPa 87-100 PSI	600 – 700 kPa 87-100 PSI
<b>Ingombro a terra</b>	1000 x 980 mm 39" x 39"	1000 x 980 mm 39" x 39"	1000 x 980 mm 39" x 39"	1000 x 980 mm 39" x 39"
<b>Dimensioni massime</b>	2880 x 980 x 2200 mm 113" x 39" x 87"	2880 x 980 x 2200 mm 113" x 39" x 87"	2880 x 980 x 2200 mm 113" x 39" x 87"	2880 x 980 x 2200 mm 113" x 39" x 87"
<b>Peso netto</b>	350 kg 772 lbs	350 kg 772 lbs	350 kg 772 lbs	350 kg 772 lbs